

SICHERHEITSHINWEISE

Für eine sichere Handhabung lesen Sie die Anleitung vor dem Gebrauch sorgfältig durch und beachten Sie die Sicherheitshinweise!



Verwenden Sie nur hochwertige BB's. Benutzen Sie BB's niemals mehrfach.



Schauen Sie niemals direkt in den Lauf. Es können sich immer noch BB's darin befinden.



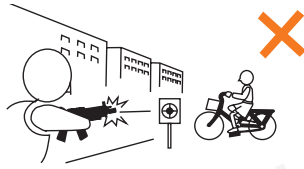
Zielen und schießen Sie niemals auf Menschen oder Tiere. Sichern Sie stets die Waffe.



Halten Sie die Waffe niemals seitlich. Durch das Hop-Up System können die BB's eine Kurve fliegen.



Zeigen Sie die Waffe niemals in der Öffentlichkeit. Ändern Sie niemals die Farbe der Waffe.



Schießen Sie nur auf einem abgegrenzten Gelände, auf dem keine unbeteiligten Personen getroffen werden können.



Halten Sie die Waffe immer in eine sichere Richtung! Es können sich auch ohne Magazin Kugeln in der Waffe befinden.



Führen Sie die Waffe ausschließlich gesichert, ungeladen und in einem verschlossenen Behälter mit sich.

Die Firma German Sport Guns GmbH bestätigt hiermit, dass dieses Produkt in Übereinstimmung mit den derzeit in der EU geltenden Standards, Richtlinien oder Normen hergestellt und geprüft wurde. Für nähere Informationen, Sicherheits- und Zusatzhinweise sowie Datenblätter zum Download für dieses Produkt besuchen Sie unsere Homepage www.germansportguns.de.

G-S-G
PREMIUM BRANDS

Vertrieb:
German Sport Guns GmbH
Auf den Geeren 23
D-59469 Ense

info@germansportguns.de
www.germansportguns.de
Tel: +49 (0) 2938 | 97839-0



M40A3

McMILLAN®

Shoot to win.®



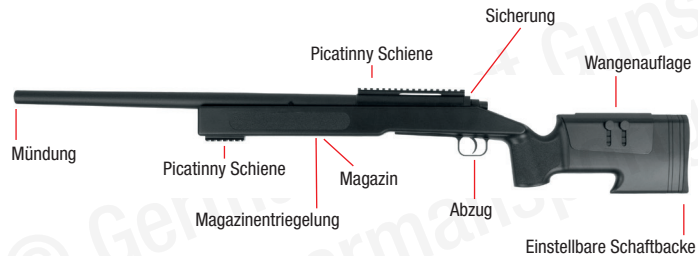
BEDIENUNGSANLEITUNG



WARNHINWEISE

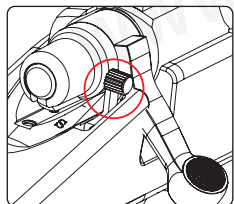
- Achtung: Dies ist kein Spielzeug
- Mindestalter: 18 Jahre
- Tragen Sie immer eine Schutzbrille.
- Schießen Sie nicht auf harte Oberflächen.
- Lesen Sie vor der Benutzung die Anleitung.
- Zeigen Sie die Waffe nicht in der Öffentlichkeit.

ANLEITUNG

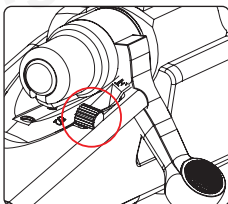


TECHNISCHE DATEN

Artikelnummer	18556
System	Federdruck
Kaliber / Munition	6 mm BB
Magazinkapazität	27 Schuss
Länge	1120 mm
Gewicht	2.300 g
Energie	<2,0 Joule



GESICHERT



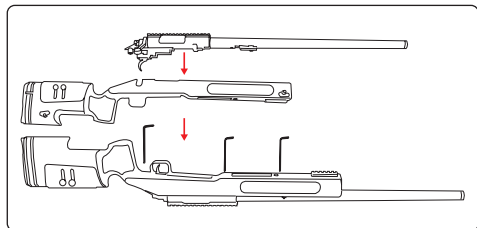
SCHUSSBEREIT

SICHERUNG

Entsichern Sie die Waffe immer erst kurz vor der Schussabgabe.

Die Waffe ist gesichert, wenn der Sicherungshebel nach oben gerichtet ist. Die Waffe ist schussbereit, wenn der Sicherungshebel nach unten gedrückt ist.

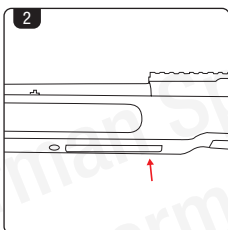
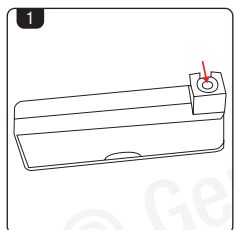
BETÄTIGEN SIE DEN ABZUG NICHT, WÄHREND SIE DIE SICHERUNG BEWEGEN.



MONTAGE

Beginnen Sie oben und setzen Sie die Teile wie auf dem Bild gezeigt ein. Denken Sie daran, die Schrauben festzuziehen, um die Montage abzuschließen.

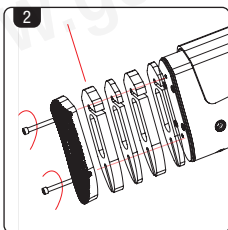
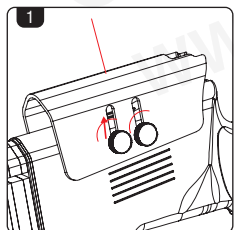
ACHTEN SIE DARAUF, DIE WAFFE VORHER ZU SICHERN



MAGAZIN LADEN

1. Drücken Sie den Magazinriegelungsknopf, um das Magazin aus der Waffe zu entnehmen.
2. Beladen Sie das Magazin mit 6 mm BBS: Setzen Sie es anschließend wieder in die Waffe ein bis das Magazin hörbar einrastet.

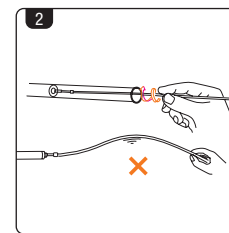
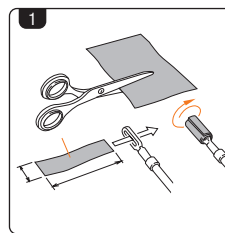
ACHTEN SIE DARAUF, DIE WAFFE VORHER ZU SICHERN



WANGENAUFLEGE UND SCHAFTBACKE EINSTELLEN

1. Lösen Sie die Schrauben, um die Wangenauflege einzustellen.
2. Lösen Sie die Schrauben, um die Schaftbacke einzustellen.

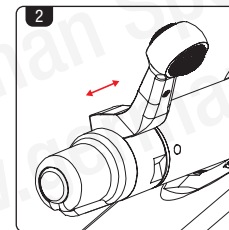
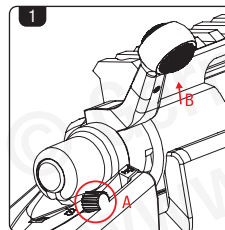
ANLEITUNG



REINIGUNG DER WAFFE

1. Schneiden Sie einen weichen Stoffstreifen passend auf 3 x 10 cm zurecht. Führen Sie ihn anschließend durch einen geeigneten Softair-Reinigungsstab aus Kunststoff und wickeln ihn in voller Länge herum.
2. Halten Sie den Stab mittig und führen Sie ihn mit einer Drehbewegung in den Lauf ein. Halten Sie den Stab so weit vorne wie möglich.

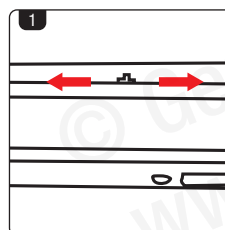
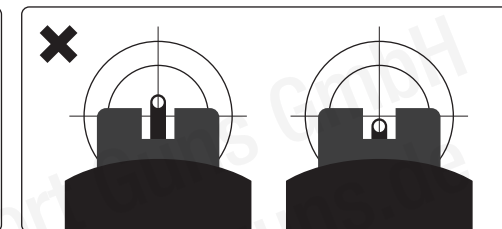
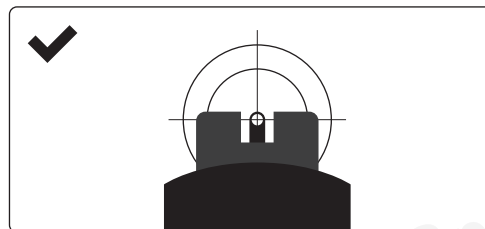
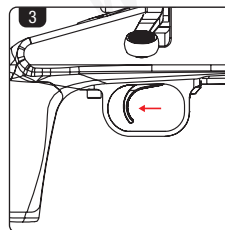
DIE WAFFE MUSS REGELMÄSSIG GEREINIGT WERDEN. ALLE BEWEGLICHEN TEILE SOLLTEN IN REGELMÄSSIGEN ABSTÄNDEN MIT SILIKON-SPRAY BEHANDELT WERDEN, UM EINE LANGE LEBENSDAUER DER WAFFE ZU GEWÄHRLEISTEN.



SCHIESSEN

1. Entsichern Sie die Waffe zunächst (A) und öffnen Sie den Spannhebel (B).
2. Ziehen Sie den Spannhebel nach hinten, um die Waffe zu spannen, schießen Sie den Stab nun wieder nach vorne und schließen ihn wieder.
3. Zielen Sie in eine sichere Richtung und betätigen dann den Abzug, um einen Schuss abzugeben.

ACHTUNG: ZIELEN SIE NIEMALS AUF MENSCHEN ODER TIERE. VON HARTEN GEGENSTÄNDEN KANN DAS BB ZURÜCKPRALLEN.



Hop-Up zu stark eingestellt

Hop-Up ideal eingestellt

Hop-Up zu schwach eingestellt

HOP-UP EINSTELLEN

1. Drehen Sie den Einstellknopf langsam in Richtung „Hop“ und feuern Sie ein oder zwei Schüsse ab, um die Wirkung zu überprüfen. Nehmen Sie weitere Einstellungen vor, bis die BBs gerade/horizontal fliegen. Der perfekte Hop-up ist erreicht, wenn die BBs gerade fliegen.